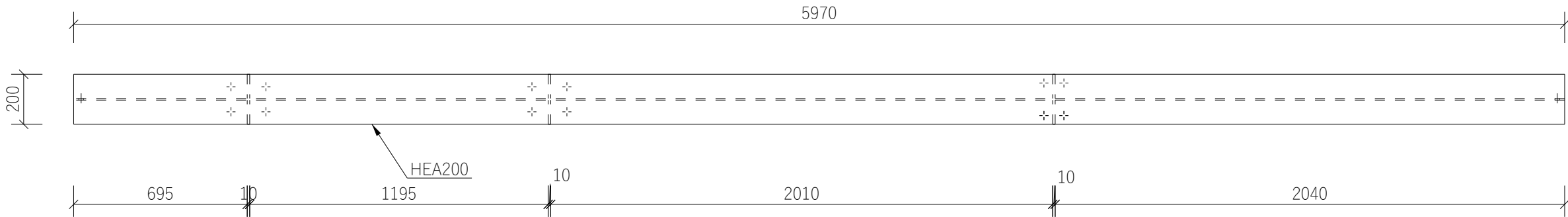
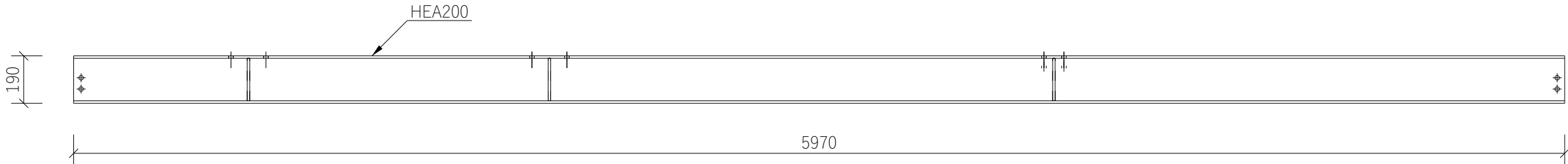


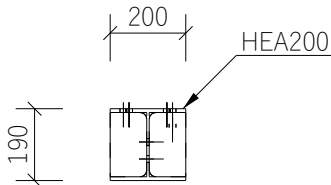
Terastala TT-305  
1:20



1 - 1  
1:20




2 - 2  
1:20



MÄRKUSED:

- Üldised nõuded: EVS-EN 1090
- Tugevusklass: S355J2
- Keskkonnaklass: C4
- Pinnakate kestvusklass: H
- Tulepüsimus: ei ole nõutud
- Keevisõmbluse kvaliteediklass: C (EVS-EN ISO 5817)
- Kuumtsinkimist teostada EVS-EN ISO 1461 või EVS-EN 10240 nõuete järgi
- Keevisid teha terasklassile vastavate materjalidega
- Tähistamata keevisid teha võrdtugevad liite kõige nõrgema elemendiga
- Kõik kinnitusavad teostada vastavalt EVS-EN 1090 standardile (normaallõtkega avad) vastavalt kinniti diameetritele

<div></div> <div>SELEKTOR PROJEKT</div> <div>SELEKTOR PROJEKT OÜ reg kood 12503887 Pärnu mnt. 186, Tallinn 11314 +372 56 565 000, selektor@selektor.ee</div>	OBJEKT Harimäe vaatetorni ja lõkkekoja rekonstrueerimine					
	AADRESS  Mäeküla, Otepää vald, Valga maakond					
	JOONISE NIMETUS Terastala TT-305					
	CUUPÄEV 24.10.2023	PROJEKTI TUNNUS PH2301	STAADIUM TP	JOONISE NUMBER EK-7-32305	MÕÕTKAVA 1:20	VERSION v01
	PROJEKTEERIJAL Jarko Seema					
VASTUTAV ISIK Tiina Krauvärk						
KONTROLLIS Marek Bor						